

Exposérnr.: EBM-Hesta HM 501-241001

Hesta HM 501

Blasformmaschine

Hesta HM 501	
Hersteller manufacturer	Hesta
Maschinentyp machine type	HM 501
Stationen stations	Einstation Single station
Baujahr built	1993
Standort location	UES
Schließkraft Clamping force	40 kN
Steuerungsart control system	Original Hesta
Extruder Extruder	50/22D
Extrusionskopf Extrusion Head	2-fach Kopf 100mm Double head 100mm
Formenmaße mm mold dimensions mm (A Länge / length x B Breite / width x C Tiefe / depth)	-
Flaschenvolumen Max. bottle volume max.	max. 2 L
Bildschirmsprache monitor language	Deutsch / Englisch German / English
Lieferzeit Delivery time	1 - 3 Wochen 1 - 3 weeks

UES GmbH & Co. Vertriebs KG • Ruhldorfer Str. 100 • D- 14513 Teltow / Germany



www.ues-blasmuschinen-blowmoulder.de
eMail: info@u-e-s.de

Seite 2 von 3

UES GmbH & Co. Vertriebs KG

Sitz: Teltow
Amtsgericht-Registergericht: Potsdam
HRA 7665 P
USt-ID-Nr.: DE343469046

Persönlich haftend:

UES GmbH • Sitz Teltow
Amtsgericht-Registergericht: Potsdam
HRB 34605 P
Geschäftsführer: Timo Jankowsky

Bankverbindung:

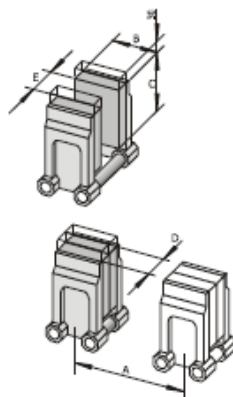
Berliner Volksbank eG, Berlin
IBAN: DE08 1009 0000 7120 5590 14
BIC: BEVODE33

UES GmbH & Co. Vertriebs KG • Ruhldorfer Str. 100 • D- 14513 Teltow / Germany

GMG

Formbewegungsmaschinen

Einstationen-Blasformautomat mit horizontaler Formbewegung



HK



HM



Hauptdaten

Fahrhub	(A)	200	240	mm
Formbreite	(B)	220	260	mm
Formhöhe	(C)	250 (280)	340 (370)	mm
Formdicke	(D)	2 x 60 (75)	2 x 75 (90)	mm
Öffnungsweg	(E)	140 (110)	170 (140)	mm
Schließkraft		27	40	kN
Trockentakt		1,3	1,6	Sec.
Stichmaß für:	2fach	50 / 60 / 70 / 85	80 / 85 / 100 / 110	mm
	3fach	50 / 60	60 / 70	mm

Extruder

Hydromotor, stufenlos regelbar

	HK36x	HK45x	HM50x	
■ Drehzahl	0 ... 90		10 ... 85	min ⁻¹
■ Schnecke: Durchmesser / Länge	36 / 20 D	45 / 22 D	50 / 22 D	
Plastifizierleistung				
■ PVC	20	32	35	kg/h
■ PE (Universal Einzug)	12	24	40	kg/h
■ PE (Genuteter Einzug)	-	35	50	kg/h
■ PETG	14	25	50	kg/h
■ PP (Genuteter Einzug)	10	22	35	kg/h

* nur glatte Einzugszone

Energiebedarf

Elektromotor (Hydraulik)	11	11	22	kW
Heizleistung (Extruder & Schlauchkopf)	11	11	12	kW
Steuerung ca.	1	1	1	kW
Anschlußwert gesamt, ca.	23	23	35	kW
Luftbedarf	260	260	450	l/min
Betriebsdruck Luft		<< 7 ... 10 >>		bar
Kühlleistungsbedarf max.				
■ Hydraulik	10000	10000	12000	kJ/h*
■ Blasform	20000	20000	30000	kJ/h*

* 1 kJ = 0,239 kcal

GMG GRAHAM MACHINERY GROUP
 HESTA GRAHAM · GRAHAM ENGINEERING

0712001

- Technische Änderungen vorbehalten;
- Standardspannung: 3 x 380V, 50 Hz;
- Abweichende Stichmaße möglich;
- Erfragen Sie weitere Ausrüstung.

Graham Engineering Corporation
 1203 Eden Road
 York, PA 17402-0673
 USA
 Tel: (1) 717-848-3795
 Fax: (1) 717-846-1931
 www.grahammachinerygroup.com
 sales@grahamengr.com

Hesta Graham GmbH & Co. KG
 Dieselstrasse 25
 70771 Leinfelden-Echterdingen
 Germany
 Telefon: +49 (0) 711/94 72-0
 Telefax: +49 (0) 711/94 72-222
 www.hesta.de
 vertrieb@hesta.de

www.ues-blasmachines-blowmoulder.de
 eMail: info@u-e-s.de

Seite 3 von 3

UES GmbH & Co. Vertriebs KG
 Sitz: Teltow
 Amtsgericht-Registergericht: Potsdam
 HRA 7665 P
 USt-ID-Nr.: DE343469046

Persönlich haftend:
 UES GmbH • Sitz Teltow
 Amtsgericht-Registergericht: Potsdam
 HRB 34605 P
 Geschäftsführer: Timo Jankowsky

Bankverbindung:
 Berliner Volksbank eG, Berlin
 IBAN: DE08 1009 0000 7120 5590 14
 BIC: BEVODE33